

PRESS RELEASE

Japan creation space monova (モノヴァ)は、モノづくりの情報発信をするショールームです。

多彩な技術を活かし活躍する、日本各地のモノづくり企業の最新情報をお届けいたします。

## 展示会 & 製品紹介

資料  
添付

2020年1月30日(木)～3月31日(火) (開催中)

### 暮らしに寄り添う 端正で自由な箱家具展 Vol.2

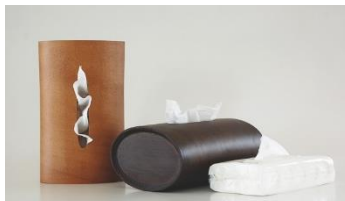
創業92年、奈良の老舗建具メーカーが提案する新しい収納スタイル。  
独創的な技術とアイデアによるモノづくりを紹介します。



資料  
添付

NEW arrival - 新作製品のご紹介-

### BUNACOの新作ティッシュボックス 「SWING for softpack」



BUNACOの人気のティッシュボックス「SWING」に、ソフトパックに対応した新作が登場！（100個限定販売）

### 熱中症対策にも！男性にもおすすめ「晴雨兼用傘」



大判サイズ220gの超軽量化を実現！  
これからの季節に役立つ、男女で使える晴雨兼用傘です。

資料  
添付

## 2020年度新規出展メーカーのご紹介



天野漆器株式会社



株式会社サンユー



津軽燈LAB



株式会社トーマ

次世代につないでいきたい日本の文化や、  
新たなスタンダードとなり得るものづくりを  
是非ご覧ください。

2020年度から  
新たに4社のメーカーが加わります。

<お問合せ> Japan creation space monova 担当：岩下  
tel : 03-6279-0688 mail : [info@monova-web.jp](mailto:info@monova-web.jp) WEB : <https://www.monova-web.jp>  
monovaでは各メーカーとの直接のお取り引きをサポートしています。  
ご関心のあるバイヤー・プレス様に出展メーカーをご紹介しますので、気軽にお声掛け下さい。

株式会社トーマ 主催

## 「暮らしに寄り添う 端正で自由な箱家具 展 Vol.2」を開催中！

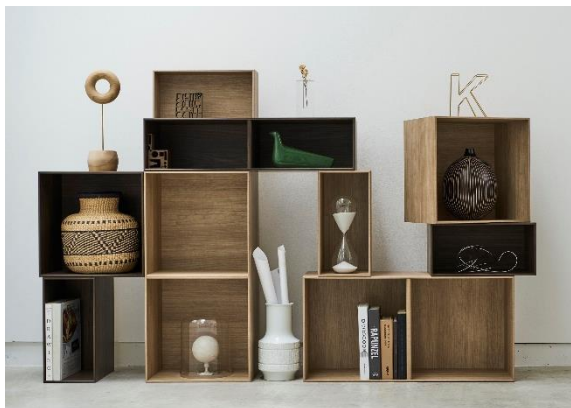
2020年1月30日（木）～2020年3月31日（火）

創業92年の奈良の建具メーカーが提案する新しい暮らし方。  
独創的な技術とアイデアによるオンリーワンのものづくりを紹介します。

TOMA

## V-TISS LIGHT

薄型ユニットシェルフ

暮らし方や生活シーンに合わせて  
積み木のように組み合わせる箱家具

「V-TISS LIGHT」は、外からは見えないように金属フレームを内包することで、驚きの薄さと実用性を兼ね備えた端正な収納ボックスのシリーズです。

住宅ドアなどを92年にわたり製造してきた株式会社トーマが、板の表面シート1枚だけを残してカットし、その板を折り曲げて組み立てる技術「Vカット工法」を応用することで生まれました。

薄く端正な外観は、置かれる空間のイメージをモダンに引き立てます。全てのユニットが正方形をもとにしたサイズで設計され、ネジや穴がないデザインなので縦置き、横置きだけでなく上向きにして使用してもデザインの品位が崩れません。

配置の自由度を高める天板や脚のオプションパーツに加え、2019年に新たにバリエーションを追加した全6種類の表面素材もご紹介します。

## 【展示内容】

V-TISS LIGHTシリーズの各ユニットと、前回好評をいただいた、暮らしに合わせたオススめの組み合わせプランをご用意いたします。

テレビ台やパーテーション代わりの棚として、また壁付けなど、お好みの空間づくりにお役立てください。

## 【株式会社トーマ 概要】

1927年創業。奈良で92年の歴史を持ち、住宅のクローゼット、リビングドアなどを中心に国内製造を行う家具・建具メーカー。

木製品加工の生産技術と品質を一変させたVカット工法の開発をはじめ、創業から今日に至るまでの継続してきた技術革新や独創的な製品づくりによって、業界から「技術とアイデアのトーマ」と評価されています。 <http://www.e-toma.com/>

【お知らせ】2020年4月より、monovaショールームで「V-TISS LIGHT」をご紹介し、常時オーダー・組み合わせのご相談なども承れるようになります。

## —開催概要— 暮らしに寄り添う 自由な箱家具 展

会 期：2020年1月30日（木）～2020年3月31日（火） 10:30-18:30  
（水曜定休）入場無料

会 場：monova gallery

場 所：東京都新宿区西新宿3-7-1  
リビングデザインセンターOZONE 4階

主 催：株式会社トーマ

## NEW arrival – 新作製品のご紹介–



BUNACO

## BUNACO

## 「SWING for softpack」

従来の「ボックスタイプ」から約4cmコンパクトに、より広いシーンでお使いいただけます。

BUNACOの人気アイテム「ティッシュボックスSWING」に、コンパクトな「ソフトパックタイプ」が新登場。ダークブラウン・キャラメルブラウン「2色×100個限定」販売。monovaでは4月2日より店頭でご紹介いたします。

商品名：ティッシュボックス SWING for softpack

サイズ：245×150×100mm

品番：IB-T936 (ダークブラウン) 8,000円 (税込8,800円)

IB-T937 (キャラメルブラウン) 8,000円 (税込8,800円)

※市販されているソフトパックティッシュの中には、一部収納できない商品がありますのでご注意ください。



IB-T936

IB-T916

NEW

## 【BUNACO】

青森県弘前市にて1963年に設立した、自社ブランドのテーブルウェア、照明、インテリアグッズを製造する木工製品のメーカー。過去には「英国 Homes&Gardens Classic Design Award」や「グッドデザイン賞」など国内外の多くの賞を受賞し、著名なホテルや商業施設などでも採用されている。<http://www.bunaco.co.jp/>

## 南国屋 「レインポケット男女晴雨兼用折日傘」



南国屋

大判サイズ220g  
超軽量化を実現！

男女兼用のかるい折りたたみ日傘が完成しました。

親骨も樹脂とFRPを採用しているので、丈夫でサビに強く、晴雨兼用なので突然の雨でも安心です。人気のレインポケット付きで持ち運びも便利です。

商品名：

レインポケット男女晴雨兼用折日傘

サイズ：(傘)550mm×8本骨

全長640mm 閉じた時370mm 重量240g

(レインポケット)330×185mm 重量20g

品番：UF18ED 7,800円 (税込8,580円)

## 【南国屋(丸安洋傘株式会社)】

傘の産地でもある大阪・阿倍野で1966年に創業した丸安洋傘(南国屋)は、傘製作の工程を自社で一貫して手作りし、主にギフトカタログ商品として採用されている。

<http://www.nangokuya.jp/>



## 2020年度新規出展メーカーのご紹介 1/2

2020年度から新たに4社のメーカーが加わります。  
次世代につないでいきたい日本の文化や、新たなスタンダードとなり得るものづくりを是非ご覧ください



## Amano

天野漆器株式会社【漆器/富山県】

### 高岡漆器の伝統を未来へ

富山県高岡市で作られる漆器「高岡漆器」は、「青貝塗」「勇助塗」「彫刻塗」の3つの技法を代表とした多彩な作風を楽しむことができます。明治25年に創業した天野漆器は、その多彩な技法を巧みに表現し、ガラスに漆を施すなど新たな表現を生みだしながら、その伝統技術を継承しています。手仕事を生かしたオーダーメイドへの対応も行いその実績は多岐に渡ります。<https://www.amanoshikki.com/>

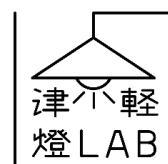


## 株式会社 サンユー

株式会社サンユー【漆器/福井県】

### 鯖江の技術、 漆器とメガネフレーム素材を活かした腕時計

サンユーは鯖江市の東部、漆器産地・河和田地区に昭和57年に創業した漆器製造のメーカーです。長年にわたり培った技術を活かし、近年は漆塗りを取り入れた蒔絵時計や、メガネの産地鯖江ならではの樹脂素材を取り入れた時計などを開発し、誰でも気軽に取り入れられるファッションアイテムとしてその技術や魅力を広めています。<https://san-you.jp/>



## 津軽燈LAB

【津軽塗、こぎん刺し/青森県】

### これからの津軽をデザインする

津軽燈LABは青森県弘前市に位置し、津軽の伝統工芸「津軽塗」・「こぎん刺し」・「あけび蔓細工」等、照明器具や小物に取り入れ、新感覚のデザイン・モノづくりを提案しています。職人の手作業により、48もの工程を約2ヶ月かけて仕上げる津軽塗や、麻しか着ることを許されなかった農民が、保温と補強の為に生み出したこぎん刺しなど、津軽の伝統工芸の奥深さをお楽しみください。<https://tsugaru-akarilab.jimdofree.com/>

## 2020年度新規出展メーカーのご紹介 2/2

2020年度から新たに4社のメーカーが加わります。  
次世代につないでいきたい日本の文化や、新たなスタンダードとなり得るものづくりを是非ご覧ください。

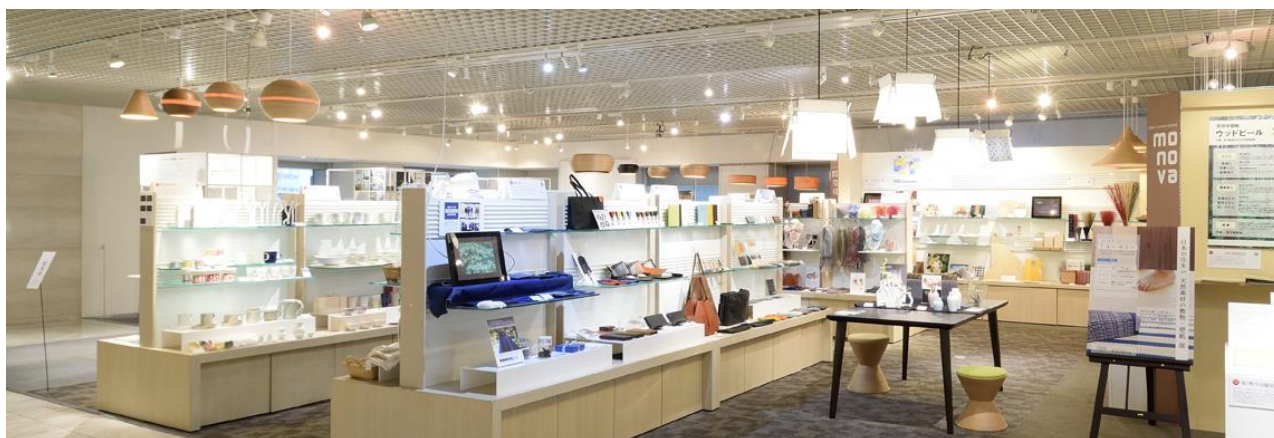


# TOMA

株式会社トーマ【木製家具／奈良県】

暮らしに寄り添う、新たな木製家具を提案

1927年創業。奈良で90年以上の歴史を持つ、住宅のクローゼット、リビングドアなどを中心に国内製造を行う家具・建具メーカーです。  
「技術とアイデアのトーマ」と評価され、ビスを使わずに木製家具の組み立てを可能にした独自開発の「Vカット工法」はその象徴とも言えます。長年日本の住宅に寄り添うトーマが提案する、組み合わせ自由で端正なユニット家具をご覧ください。<http://www.e-toma.com/>



### <2020年度常設展示企業一覧(全27社)>

- ・株式会社アスカム(静岡県)
- ・天池合織株式会社(石川県)
- ・天野漆器(株)(富山県)
- ・育児工房/株式会社オオサカヤ(愛知県)
- ・OLSIA/株式会社丹後(愛媛県)
- ・Cohana/株式会社KAWAGUCHI(東京都)
- ・株式会社絹や(徳島県)
- ・九州物産株式会社(福岡県)
- ・(株)サンユー(福井県)
- ・有限会社萩陶苑(山口県)
- ・株式会社セラミック・ジャパン(愛知県)
- ・津軽燈LAB(青森県)
- ・(株)トーマ(奈良県)
- ・株式会社中村製作所(広島県)
- ・南国屋/丸安洋傘株式会社(大阪府)
- ・有限会社野々山籐屋(愛知県)
- ・プナコ株式会社(青森県)
- ・ヴァンテージリバイバルプロダクションズ(香川県)
- ・ヘルメット潜水株式会社(大分県)
- ・丸中株式会社(群馬県)
- ・MADNESS/株式会社フタバモデル製作所(岐阜県)
- ・株式会社山口久乗(富山県)
- ・山崎金属工業株式会社(新潟県)
- ・株式会社山下工芸(大分県)
- ・ルポア株式会社(香川県)
- ・レイゾン株式会社(京都府)
- ・株式会社ワタオカ(広島県)